

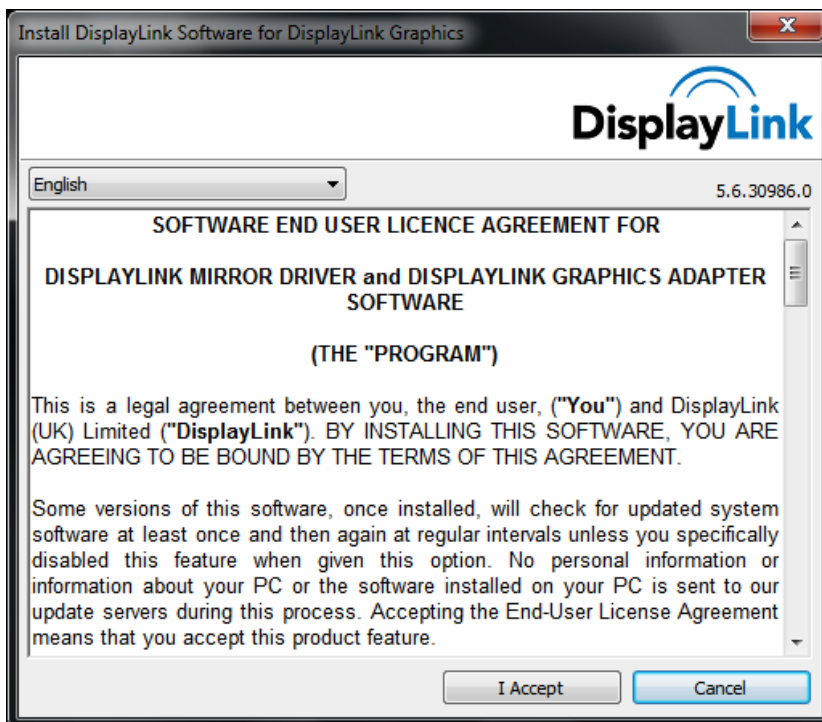
FRANÇAIS

Informations relatives à la résolution :

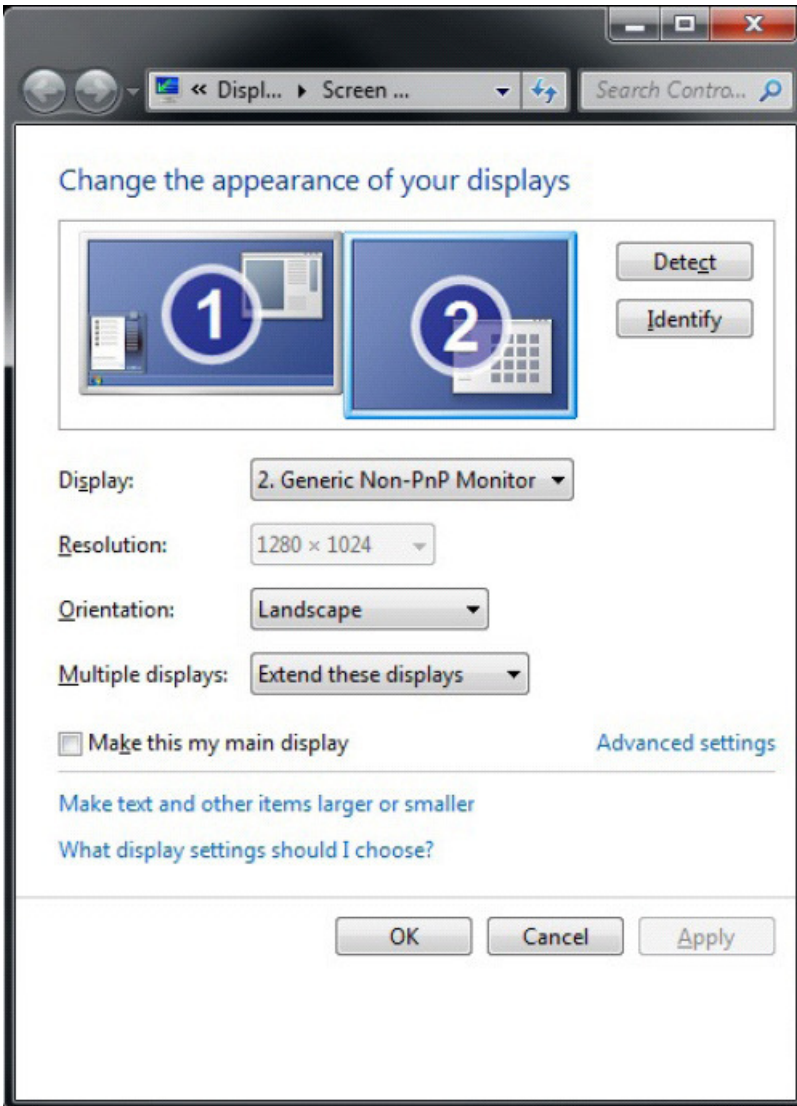
	Ecran standard (4:3)		Ecran large (16:9)
Résolution	Taux de rafraîchissement (32 bits couleur)	Résolution	Taux de rafraîchissement (32 bits couleur)
640x480	60/72/75/85	1280x720	60
800x600	56/60/72/75/85	1280x768	60/75/85
1024x768	60/70/75/85	1280x800	60
1280x960	60/85	1360x768	60
1400x1050	60/75/85	1440x900	60
1600x1200	60	1680x1050	60
		1920x1080	60

Installation avec un Système d'Exploitation Windows :

- Le pilote peut être installé à partir du lecteur CD (voir image ci-dessous).
- Il peut être également installé automatiquement au moyen de la mise à Windows.



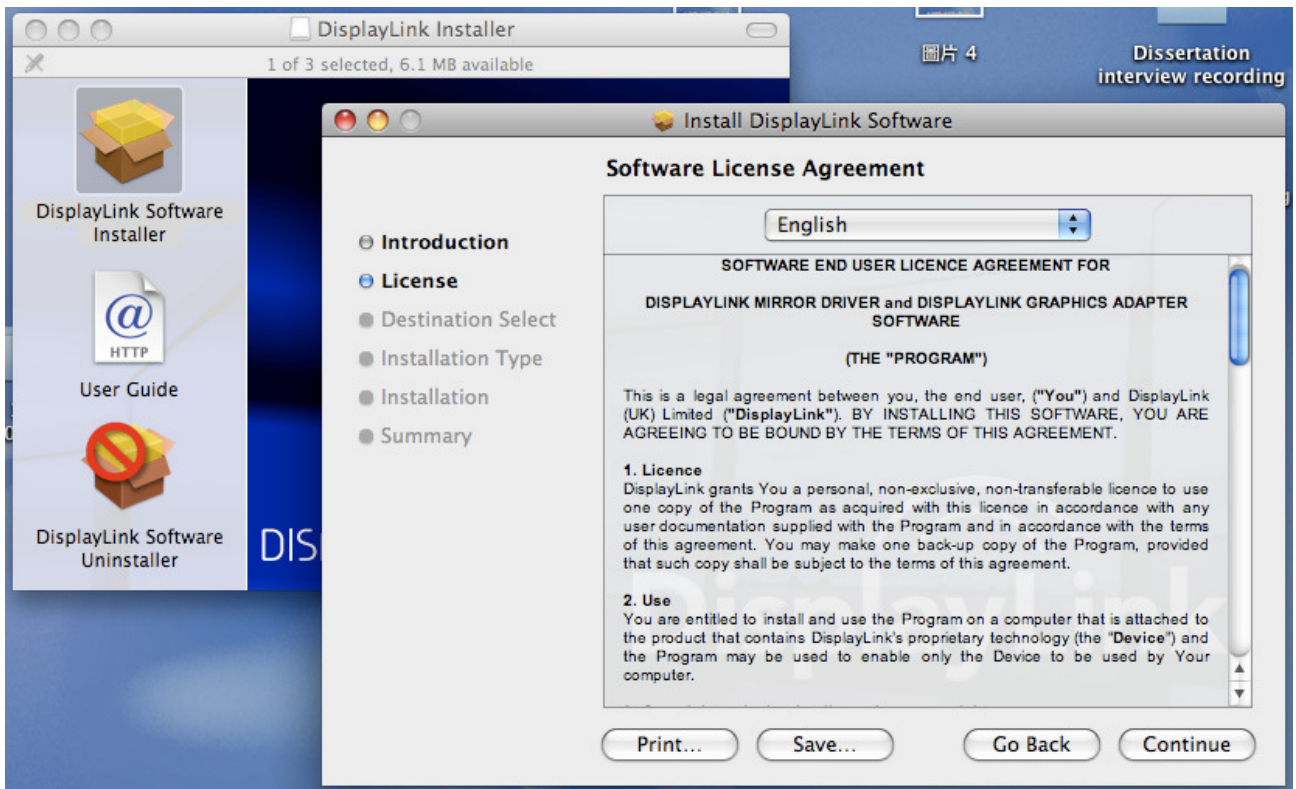
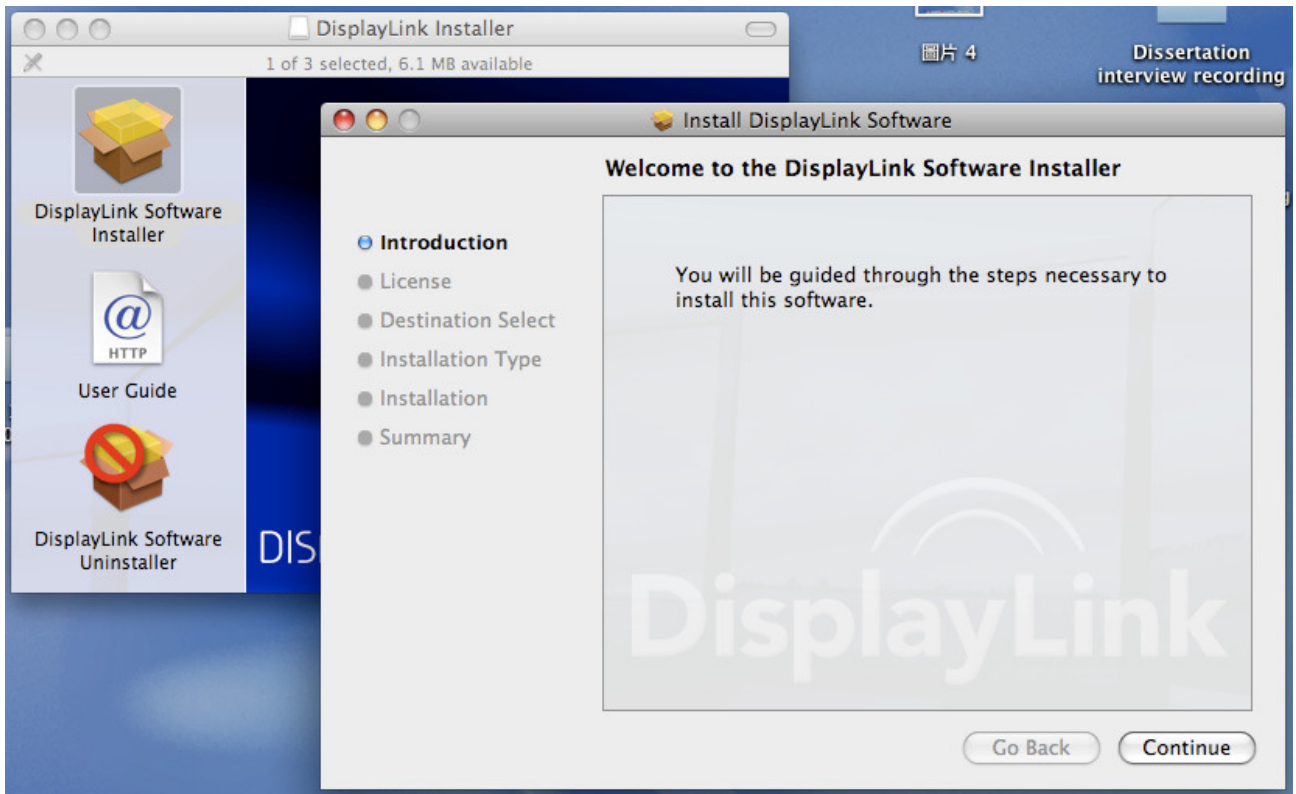
- Le logiciel de liaison Affichage s'intègre entièrement au panneau de configuration Windows (voir image).

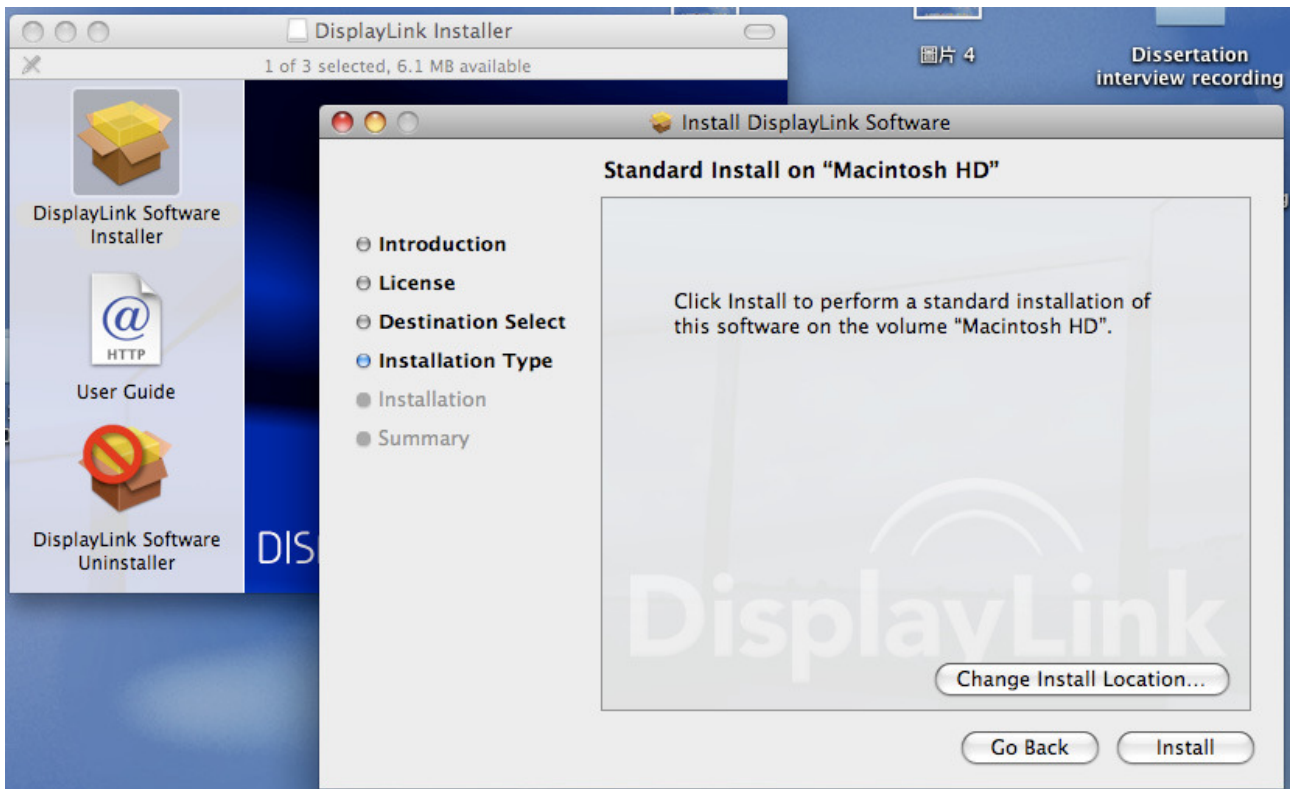
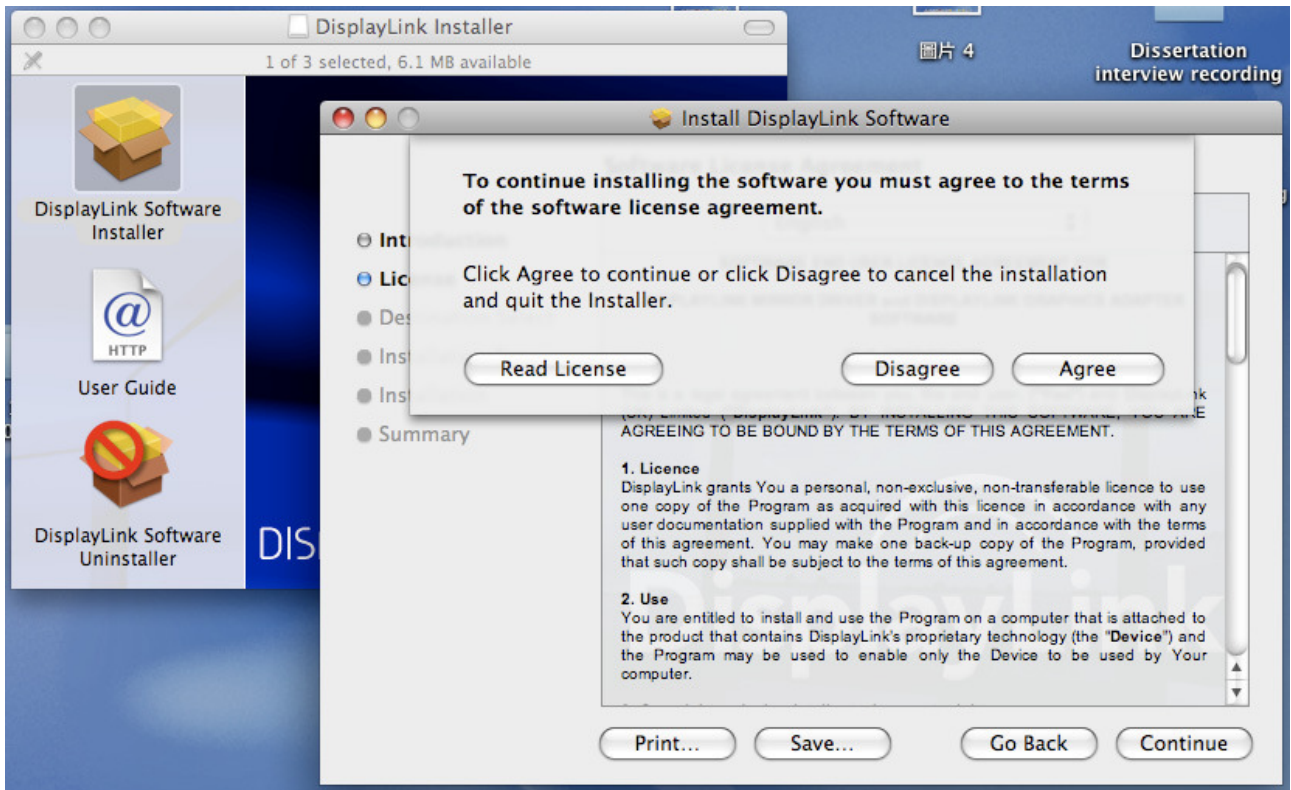


Installation avec un Système d'Exploitation MAC :

- Le pilote peut être installé à partir du lecteur CD (voir image ci-dessous).







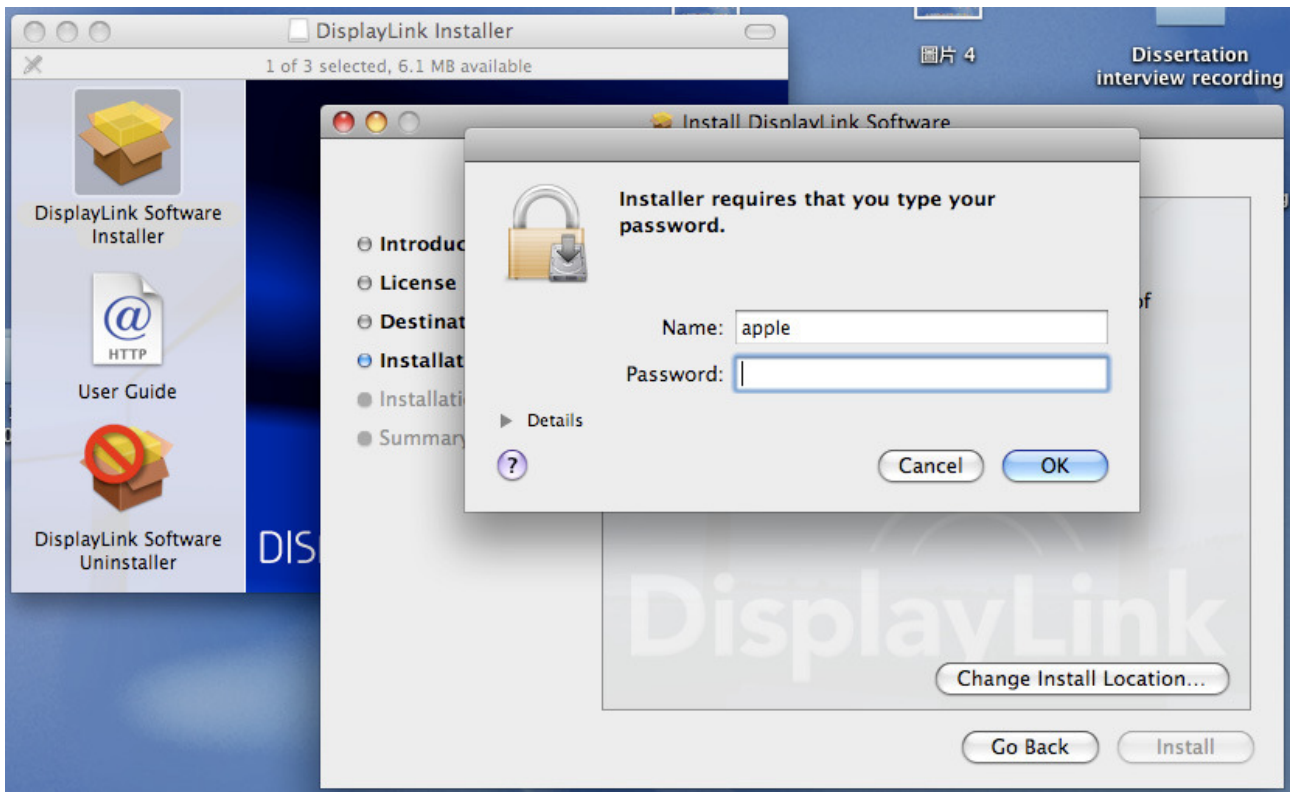
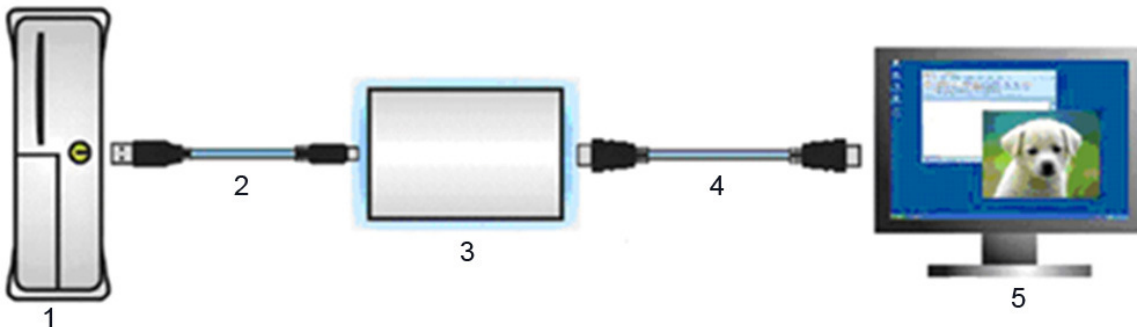
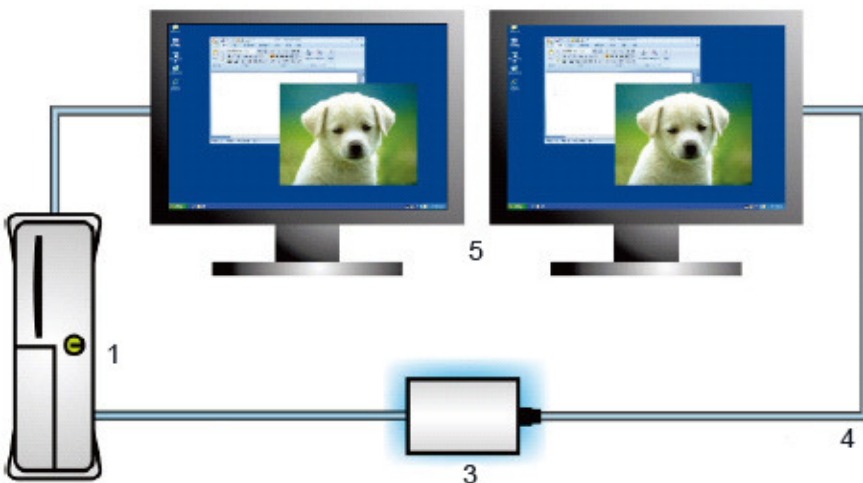


Diagramme de Connexion :

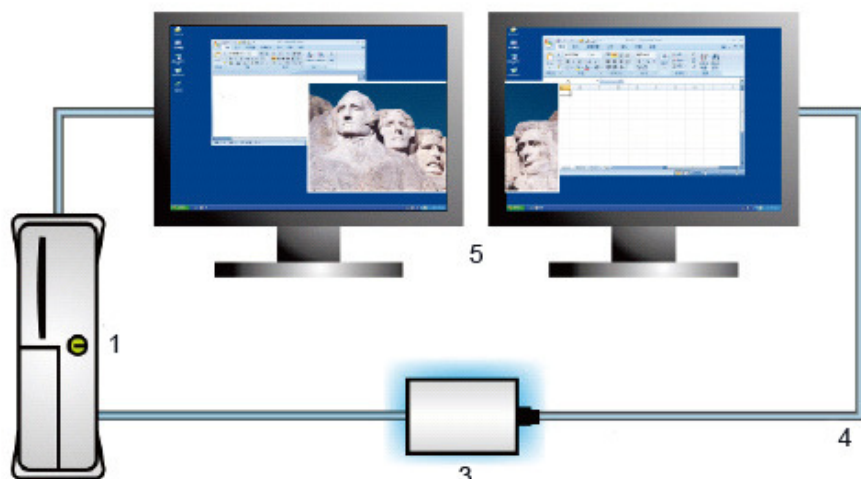


- Vous pouvez utiliser l'adaptateur pour utiliser votre affichage en mode miroir et vous pouvez l'utiliser en mode étendu.

Mode miroir :



Mode étendu :



1. PC/Notebook
2. Câble USB
3. Adaptateur USB vers HDMI
4. Câble HDMI (non fourni)
5. LCD/Moniteur (HDMI)

Note : Il est également possible d'utiliser le CMP-USBHDMI10 avec tout affichage équipé d'une connexion DVI.

Par conséquent, vous pouvez utiliser l'adaptateur HDMI vers DVI, en option

Consignes de sécurité :



ATTENTION
RISQUE DE CHOC ELECTRIQUE
NE PAS OUVRIR



Pour réduire le risque de choc électrique, ce produit ne doit être ouvert que par un technicien qualifié si une réparation s'impose. Débranchez l'appareil et les autres équipements du secteur s'il y a un problème. Ne pas exposer l'appareil à l'eau ni à l'humidité.

Entretien :

Ne nettoyez l'appareil qu'avec un chiffon sec. N'utilisez pas de solvants ou de produits abrasifs.

Garantie :

Aucune garantie ou responsabilité ne sera acceptée en cas de modification et/ou de transformation du produit ou en cas de dommages provoqués par une utilisation incorrecte de l'appareil.

Généralités :

Le design et les caractéristiques techniques sont sujets à modification sans notification préalable. Tous les logos de marques et noms de produits sont des marques déposées ou immatriculées dont leurs détenteurs sont les propriétaires et sont donc reconnues comme telles dans ce documents. Conservez ce manuel et l'emballage pour toute référence ultérieure.

Attention :



Ce symbole figure sur l'appareil. Il signifie que les produits électriques et électroniques ne doivent pas être jetés avec les déchets domestiques. Le système de collecte est différent pour ce genre de produits.